



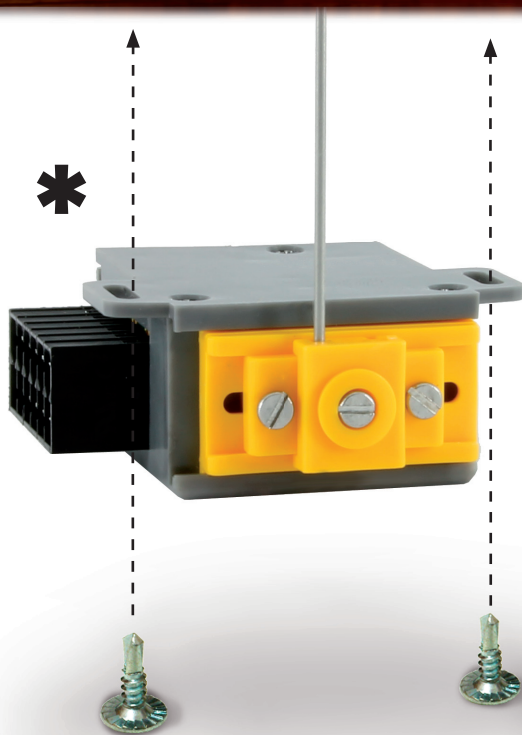
O
1:45

H0
1:87

TT
1:120

N
1:160

Z
1:220



Position 1



Position 2

MP5

ERWEITERTER MOTORISCHER WEICHENANTRIEB FÜR DIE MODELLEISENBAHN

Motorischer Weichenantrieb mit ruhigem und langsamem Lauf

Kleinformat 30×42 mm (Breite und Länge)

Antrieb – Kleinmotor mit Planetengetriebe

Universaleinschaltung mit Ersatz für Elektromagnet oder motorischer Typen

4 Grad der Hubwahl 3,6,9,12 mm

Doppelmikroshalter

Motorischer Weichenantrieb für die Modelleisenbahn MP5



Der Weichenantrieb dient zur elektrischen Steuerung von Ein-Aus-Mechanismen in Modellen, typisch Weichen oder mechanische Signale oder Schranken.

Der Hub wird in drei Stufen 3, 6, 9 und 12 mm eingestellt – siehe Zeichnung. Der Kulissenmechanismus sichert ununterbrochen Reichweite in die Endposition und ihr Arretiereinrichtung.

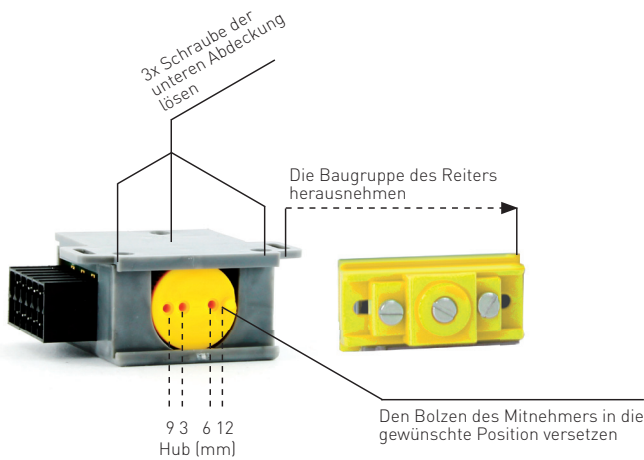
Die Spannungsversorgung ist Gleich- und Wechselstrom 8–16 V, Stromaufnahme ca. 150 mA beim Lauf. Der Mechanismus ist mit Endlagenschaltern ausgestattet, d.h. Steuerungsspannung kann dauerhaft angeschlossen sein, nach dem Erreichen der betreffenden Lage werden die Stromaufnahme und die Bewegung automatisch getrennt.

MP5 ist leicht ohne Änderung der Modellbahnanlage anzubringen. Kompatibel mit herkömmlichen DCC-Dekoder wie z.B. Lenz LS100, LS150, usw.

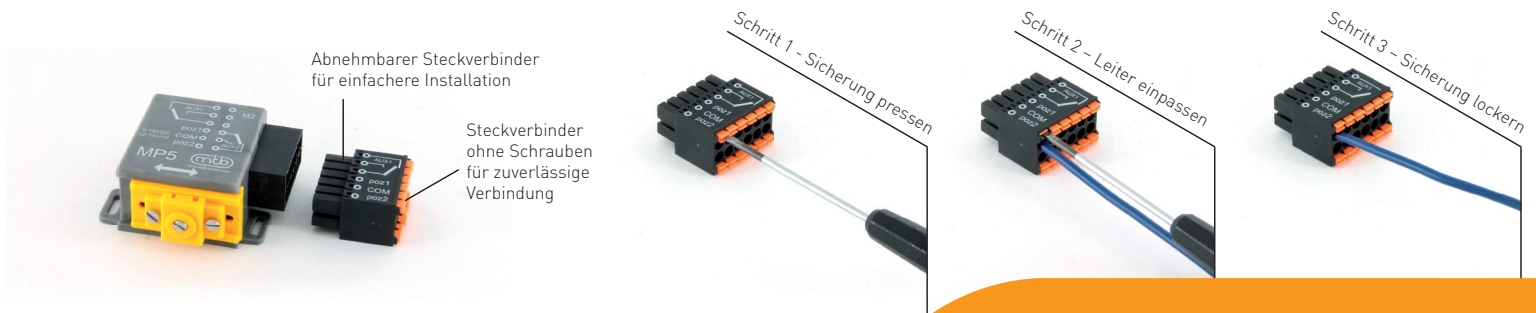
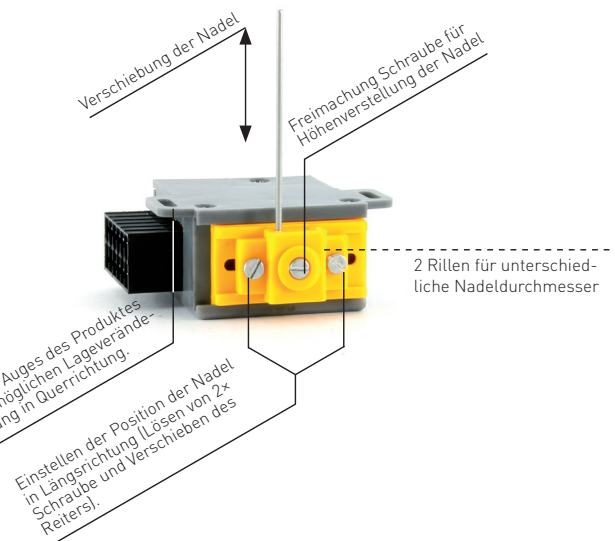
Weichenantrieb ist mit zwei Wechselkontakten für Zusatzverwendung mit der Kapazität 1A ausgerüstet. Universale Stromversorgung (Wechselstrom und Gleichstrom) mit beliebiger Polarität.

* Vorteil ist auch einfache Montage – siehe Deckblatt.

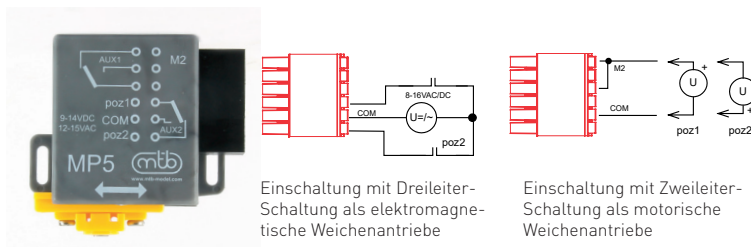
Änderung des Hubs der Bewegung



Einstellen der Position der Nadel



Schaltschema



MTB model
Prague
Made in Czech Republic

www.mtb-model.com



Geben Sie das Produkt nach Ablauf der Lebensdauer in Sammelstellen für Elektroschrott ab!

0508131115